



MAKE WORK
LIFE EASIER



INTELLIGENT
TORCH SOLUTIONS

SÉRIE ARC X



Une passion pour la technologie et l'innovation

Pour produire des torches aspirantes qui atteignent le summum de la performance, de la durabilité et de la fonctionnalité, il faut être passionné par ce que l'on fait.

Chez Arc Torchology, le département de recherche et développement est le cœur battant de notre entreprise. Chaque composant est conçu, développé, fabriqué et testé en interne.

Nos activités de développement et de test font appel à des technologies de pointe, dont beaucoup ont été spécialement mises au point par nos soins afin de répondre aux exigences très strictes que nous imposons à nos bureaux d'étude.

Ces solutions spécialisées et sur mesure nous permettent de développer des produits qui surpassent les exigences des normes industrielles, en inventant des produits toujours plus performants qui offrent des résultats optimaux à l'opérateur.

Ce n'est pas du déjà vu.

FEATURING NEW TECHNOLOGIES



find out more arctorchology.com

Contenu

Présentation et évaluations de la gamme Arc X	2
---	---

Gamme de torches

Série à refroidissement par air	X1	8
	X2	10
	X3	12

Série à refroidissement liquide	X5W	14
--	-----	----

Pièces d'usure

Capteurs de fumée	16
Buses	16
Bagues de centrage	17
Tubes de contact	17
Diffuseurs	19
Bagues isolantes	20
Gaines guide fie	21



La solution sans compromis aux fumées de soudage

Que sont les fumées de soudage?

Les fumées de soudage sont générées lorsque les métaux sont chauffés à haute température.

Leur composition dangereuse varie selon le métal et le procédé de soudage, et elles contiennent toute une série de substances dangereuses, notamment :

Métaux tels que le fer, le manganèse, le nickel, le chrome, l'aluminium

Des gaz tels que le monoxyde de carbone, l'ozone, les oxydes d'azote

Particules telles que les oxydes métalliques, la silice, les fluorures

Les fumées de soudage sont de plus en plus reconnues comme un danger grave pour la santé, tant pour le soudeur que pour les personnes travaillant à proximité.

Il est essentiel de protéger les travailleurs contre les risques à court et à long terme.

Les dangers

Classées comme cancérogènes pour l'homme, les fumées de soudage présentent à la fois des risques immédiats (irritation, essoufflement, fièvre des métaux) et des risques graves à long terme (cancer, BPCO, autres affections pulmonaires) pour les soudeurs qui les inhalent.

Prévention

Des méthodes d'extraction efficaces et multicouches sont essentielles pour protéger la santé des soudeurs.

La ventilation locale par aspiration (VLA) à la source, notamment l'utilisation de torches de soudage avec extraction des fumées, est très efficace pour capter les fumées nocives directement au niveau de l'arc de soudage.

Le problème

Si l'extraction à la source est l'une des méthodes les plus efficaces pour atténuer les dangers des fumées de soudage, les soudeurs ont toujours été confrontés à des difficultés avec les torches à extraction de fumées.

Leur encombrement, leur difficulté d'utilisation et leur inconfort provoquent souvent de la fatigue et une perte de contrôle, ce qui constitue un obstacle à leur utilisation.

Arc Torchology a changé cela.



Torche Mig standard - M3

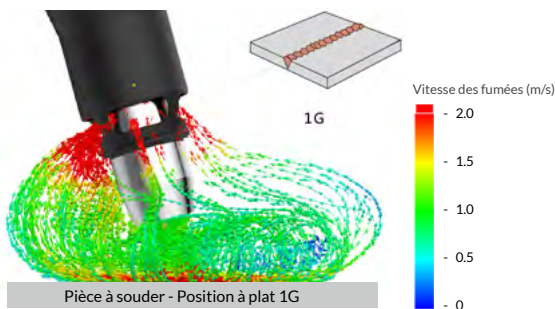
Torche Mig avec extraction des fumées - X3

Notre objectif ?

Remplacer une torche standard par une torche à extraction de fumée **sans compromettre les performances ou la maniabilité pour le soudeur.**

La solution Arc Torchology

Il n'est pas nécessaire de sacrifier le confort, le contrôle ou la qualité de la soudure pour garantir la sécurité sur le lieu de travail.



Les solutions Arc Torchology minimisent l'impact de l'extraction des fumées sur le bain de fusion, réduisant efficacement les turbulences tout en optimisant les performances.

Avec Arc Torchology, il n'y a pas de compromis entre sécurité et performances : les torches aspirantes offrent les deux. Les soudeurs peuvent obtenir une qualité de soudure optimale tout en préservant leur santé.

Caractéristiques principales



Visibilité dégagée

Les buses permettent une extraction efficace sous tous les angles sans obstruer la vue ni l'accès.



TECHNOLOGIE SIC

Tournez la buse et les projections tombent

Priorisant à la fois la sécurité du soudeur et la qualité de la soudure, la série Arc X offre des avantages quantifiables qui vont au-delà de la protection de la santé, notamment une productivité accrue et une réduction des inefficacités opérationnelles.



Réglage facile du débit d'air

Le curseur est placé de manière pratique pour être facilement accessible, quelle que soit la façon dont vous tenez la torche. Il est conçu pour empêcher les résidus de fumée et de gaz de nuire aux performances et pour minimiser l'accumulation de particules de fumée.



Avec extraction des fumées

Sans extraction des fumées

Soudures haute performance

Une aspiration constante et uniforme sur une zone d'extraction élargie, associée à une géométrie optimisée des buses, minimise les turbulences du gaz de protection, préservant ainsi la qualité de la soudure.



Réduction de la fatigue du soudeur

La répartition équilibrée du poids réduit la tension au niveau du poignet et améliore le contrôle pour un confort tout au long de la journée, quelle que soit la position. Confort de prise optimisé pour réduire la fatigue physique.

Consommables haute durabilité

Longévité

- Les tubes contact durent jusqu'à **6 fois** plus longtemps
- Les buses durent jusqu'à **3 fois** plus longtemps
- Les diffuseurs durent jusqu'à **5 fois** plus longtemps



Légers et maniables

Un système de housse et de tuyau léger, associé à un joint articulé et à un support, élimine la sensation de « traîner » la torche.

Les canaux d'extraction sont conçus pour un poids et un encombrement réduits.

Entretien simplifié

- Démontage et nettoyage faciles
- Facile à démonter et à nettoyer tout en aspirant les dépôts de fumée à l'aide de l'unité d'extraction des fumées



Guide d'entretien



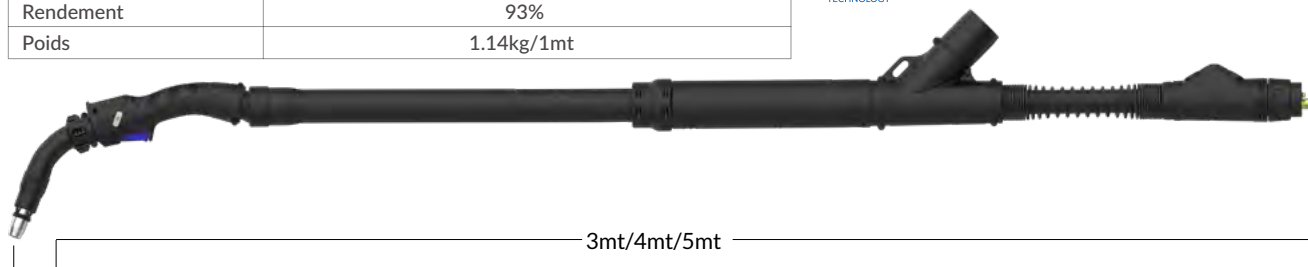
SPÉCIFICATIONS TECHNIQUES

La puissance en kilowatts (kW) représente la puissance totale requise pour une application de soudage. Il peut être associé aux puissances nominales en kW publiées pour les torches de la série ARC afin d'obtenir une méthode plus fiable pour vérifier les puissances nominales d'une torche pour une application donnée.

$$\frac{\text{Ampérage de soudage} \times \text{tension de soudage}}{1000} = \text{kW}$$

X1 IEC/EN 60974-7 ISO21904-1

Méthode de refroidissement		Refroidissement par air	Charge maximale
Cote :	CO ₂	180A	4.5kW
	Gaz mixte M21	150A	3.0kW
Cycle de service		60%	
Taille du fil		0.6-1.0mm	
Débit volumique	Buse de fumée	41 m ³ /h	
	Connecteur	50.9 m ³ /h	
Perte de charge		5.26 kPa	
Débit de gaz de protection		10-13 l/min	
Rendement		93%	
Poids		1.14kg/1mt	



X2 IEC/EN 60974-7 ISO21904-1

Méthode de refroidissement		Refroidissement par air	Charge maximale
Cote :	CO ₂	250A	8.0kW
	Gaz mixte M21	220A	6.0kW
Cycle de service		60%	
Taille du fil		0.8-1.2mm	
Débit volumique	Buse de fumée	48 m ³ /h	
	Connecteur	56.0 m ³ /h	
Perte de charge		6.03 kPa	
Débit de gaz de protection		10-15 l/min	
Rendement		93%	
Poids		1.21kg/1mt	



REFROIDI À L'AIR

Série Arc Fume



MAKE WORK
LIFE EASIER

X3 IEC/EN 60974-7 ISO21904-1

Méthode de refroidissement	Refroidissement par air		Charge maximale
Cote :	CO ₂	300A	11.3kW
	Gaz mixte M21	270A	8.9kW
Cycle de service	60%		
Taille du fil	0.9-1.2mm		
Débit volumique	Buse de fumée	52 m ³ /h	
	Connecteur	65 m ³ /h	
Perte de charge	6.2 kPa		
Débit de gaz de protection	16-18 l/min		
Rendement	93%		
Poids	1.37kg/1mt		

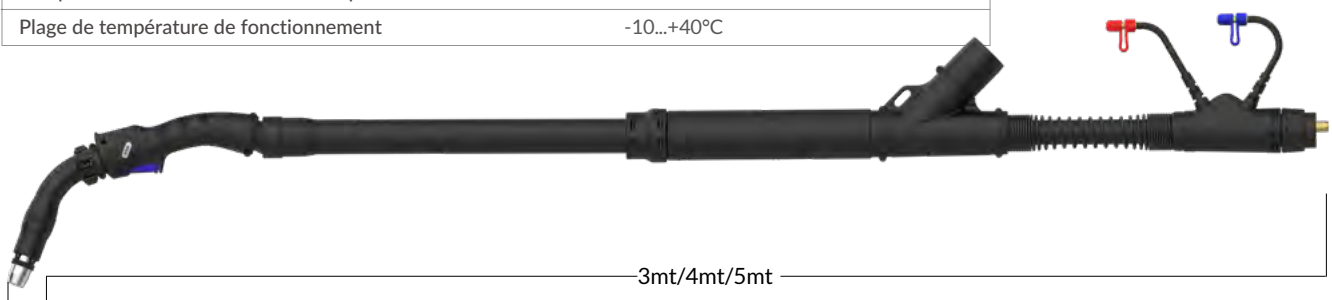


REFROIDISSEMENT LIQUIDE

Série Arc Fume

X5W IEC/EN 60974-7 ISO21904-1

Méthode de refroidissement	Refroidissement par liquide			
	Puissance frigorifique	Max. A	Impulsion	Charge max.
Puissance nominale : CO ₂	1000W	500A	-	20.0kW
Cote : Gaz mixte M21	1000W	450A	300A	17.1kW
Cycle de service		100%	100%	
Taille du fil	Fils d'apport	Fe, Fe-MC / FC		0.9-1.6mm
	Fils d'apport	Ss, Ss-MC / FC		0.9-1.6mm
	Fils d'apport			1.0-1.6mm
Débit volumique	Buse de fumée	52 m ³ /h		
	Connecteur	66 m ³ /h		
Perte de charge	10 kPa			
Débit de gaz de protection	16-22 l/min			
Rendement	93%			
Poids	1.37kg/1mt			
Débit minimal de liquide	1.5 l/min			
Pression minimale d'entrée du liquide	2.5 Bar			
Pression maximale d'entrée du liquide	5.0 Bar			
Température maximale d'entrée du liquide	50°C			
Plage de température de fonctionnement	-10...+40°C			



Les systèmes de conception, de fabrication et de qualité d'Arc Torchology sont certifiés par BVQI conformément à la norme EN/ISO 9001:2015

ARCTORCHOLOGY.COM

X1 Torche MIG industrielle X1 refroidie par air



Caractéristiques nominales:	180 A CO ₂ , 150 A gaz mixte M21, EN60974-7 à 60 % de cycle de service. Fil de 0.6 mm à 1.0 mm
Spécifications techniques:	Débit du gaz de protection : 10-13 l/min Débit d'extraction à la buse : 41 m ³ /h

L'Arc X1 est conçu pour les environnements semi-industriels avec un cycle de service de 180 A. Il capture efficacement les fumées à la source, minimisant leur dispersion et garantissant un air plus pur.

ENSEMBLES DE TORCHES À FUMÉES MIG INDUSTRIELLES ARC X

Les torches Arc X1 sont fournies avec gaine en air en cuir et un connecteur Euro en standard. Elles sont livrées « prêtes à souder » avec toutes les pièces d'usure installées.



	3mt	4mt	5mt
Torche aspirante X1 MIG 180 A standard cuir	X1-3M	X1-4M	X1-5M
Torche aspirante X1 MIG 180 A debimetre cuir	X1-3M-FM	X1-4M-FM	X1-5M-FM
Torche aspirante X1 MIG 180 A standard tout cuir	X1-3M-LE	X1-4M-LE	X1-5M-LE
Torche aspirante X1 MIG 180 A debimetre tout cuir	X1-3M-LE-FM	X1-4M-LE-FM	X1-5M-LE-FM

Pièces d'usure

A Buses de fumée

Référence	Description	Alésage	Épaisseur de paroi	Matériau
AX1FN	Buse de fumée	18.4mm	1mm	Aluminium

B Buses

Référence	Description	Alésage	Épaisseur de paroi	Matériau
AM1TN	Buse conique	10.6mm	1.0mm	Cuivre
•AM1CN	Buse conique	12mm	1.0mm	Cuivre

C Adaptateurs pour fumées

Référence	Description	Matériau
AX1002	Adaptateur pour buse de fumée	Aluminium

D Pointes de contact Évidement de la pointe -1.0mm (distance entre la pointe et le bord extérieur de la buse)

Référence	Description	Taille (mm)	Taille du fil (mm-inch)	Matériau
AM1CT06	Tube contact	M6*25.0	0.6 - 0.023	Cuivre
•AM1CT08	Tube contact	M6*25.0	0.8 - 0.030	Cuivre
AM1CT09	Tube contact	M6*25.0	0.9 - 0.035	Cuivre
AM1CT10	Tube contact	M6*25.0	1.0 - 0.040	Cuivre
AM1CT12	Tube contact	M6*25.0	1.2 - 0.045	Cuivre
AM1CT08A	Tube contact	M6*25.0	0.8 - 0.030	Cuivre
AM1CT10A	Tube contact	M6*25.0	1.0 - 0.040	Cuivre
AM1CT12A	Tube contact	M6*25.0	1.2 - 0.045	Cuivre

E Adaptateurs pour embouts Embout encastré -1.0mm

Référence	Description	Matériau
•AM1TA	Diffuseur	Laiton

F Isolateur de col

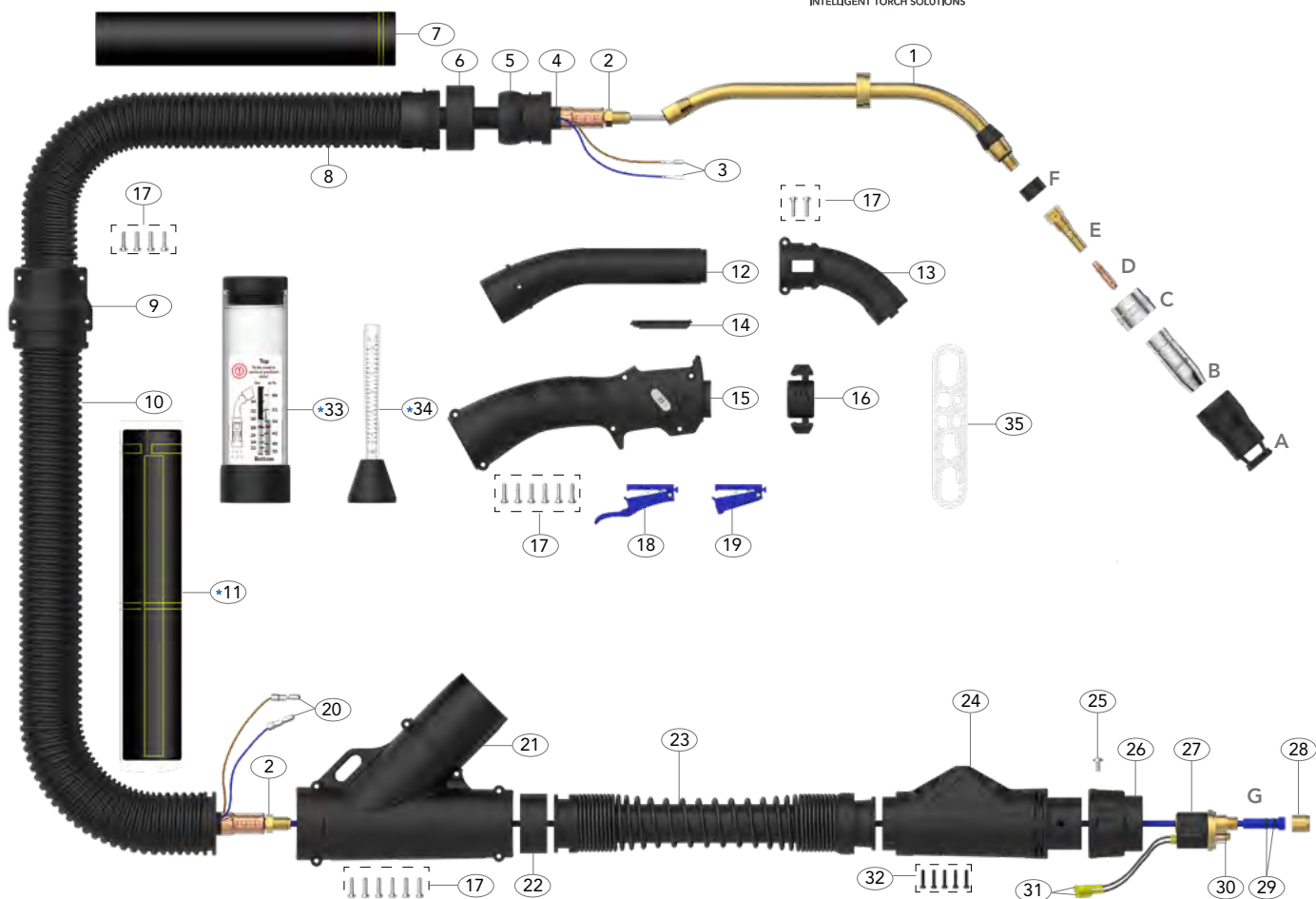
Référence	Description
•AX1003	Bague isolante

G Doublures

Référence	Description	Taille du fil
•AM1535-30	Gaine en acier x 3mt	0.6-0.9mm
•AM1535-40	Gaine en acier x 4mt	0.6-0.9mm
•AM1535-50	Gaine en acier x 5mt	0.6-0.9mm

• Indique la configuration standard des pièces d'usure du kit de torche





Pièces de rechange

Référence	Description	Référence	Description
1 AX1001	Ensemble col de cygne	21 AX-YC	Connecteur en Y
2 AM1505	Contre-écrou	22 AX1-SR	Joint d'étanchéité en mousse
3 AM1521	Câble de gachette	23 AX5019-CS	Ensemble ressort de connexion
4 AX1517-30	Câble d'alimentation x 3 m	24 AM5022	Ensemble boîtier de connexion
AX1517-40	Câble d'alimentation x 4 m	25 AML1541	Vis à bouchon
AX1517-50	Câble d'alimentation x 5 m	26 AM1519	Écrou pour bouchon de torche
5 AX8015-1	Rotule	27 AM1528	Corps de bouchon Euro avec goupilles à ressort
6 AX8015-2	Écrou à rotule	28 AM1826	Écrou de retenue de la gaine
7 AXLC-30 x 1.5M	Housse avant en cuir 1.5 m	29 AMLOR	Joint torique de gaine
8 AX4019-1	Ensemble tuyau d'extraction avant	30 AM1524	Joint torique du connecteur Euro
9 AX-HRC30-40	Raccord de tuyau	31 AM1523	Fiche femelle pour torche
10 AX5019-2-30	Flexible d'extraction arrière x 3 m	32 AMSP1-1	Lot de vis
AX5019-2-40	Ensemble de tuyaux d'extraction arrière x 4 m	35 AMWS	Olé pour pièces d'usure
AX5019-2-50	Ensemble de tuyaux d'extraction arrière x 5 m		
12 AX3-IFC	Crosse de fumée interne		
13 AX1-OFC	Crosse de fumée externe		
14 AM2514-C	Couvercle de gachette de poignée		
15 AX2514	Poignée		
16 AX3-AFR	Régulateur de débit d'air		
17 AXSP1-1	Jeu de vis		
18 AM2516L	Microrupteur à gachette prolongé		
19 AM2516	Microrupteur à gachette standard		
20 AM1522	Cosse mâle pour câble		
		En option	
		*11 AXLC-40 x 0.75M	Housse arrière en cuir 0.75 m
		AXLC-40 x 1.75M	Housse arrière en cuir 1.75 m
		AXLC-40 x 2.75M	Housse arrière en cuir 2.75 m
		*33 AX1-AFM	Débitmètre d'air
		*34 AX-GFM	Débitmètre de gaz

X2 Torche MIG industrielle X2 refroidie par air

Caractéristiques nominales:	250 A CO ₂ , 220 A gaz mixte M21, EN60974-7 à 60 % de cycle de service. Fil de 0.8 mm à 1.2mm
Spécifications techniques:	Débit du gaz de protection : 10-13 l/min Débit d'extraction à la buse : 48 m ³ /h

L'Arc X2 est idéal pour les fils durs de 0,8 à 1,2 mm et les environnements industriels. Il capture les fumées à la source afin d'améliorer la qualité de l'air et la sécurité.

ARC X TORCHE MIG INDUSTRIELLE PACKAGES

Les torches Arc X2 sont fournies avec un capot avant en cuir et un connecteur Euro en standard. Elles sont livrées « prêtes à souder » avec toutes les pièces d'usure installées



	3mt	4mt	5mt
Torche aspirante X2 MIG 250 A standard cuir	X2-3M	X2-4M	X2-5M
Torche aspirante X2 MIG 250 A debimetre cuir	X2-3M-FM	X2-4M-FM	X2-5M-FM
Torche aspirante X2 MIG 250 A standard tout cuir	X2-3M-LE	X2-4M-LE	X2-5M-LE
Torche aspirante X2 MIG 250 A debimetre tout cuir	X2-3M-LE-FM	X2-4M-LE-FM	X2-5M-LE-FM

Pièces d'usure

A Buses de fumee

Référence	Description	Alésage	Épaisseur de paroi	Matériau
AX2FN	Buse de fumée	21.9mm	1mm	Aluminium

B Buses

Référence	Description	Alésage	Épaisseur de paroi	Matériau
AM2TN	Buse conique	12mm	1.9mm	Cuivre
•AM2CN	Buse conique	15mm	1.9mm	Cuivre

C Adaptateurs pour fumées

Référence	Description	Matériau
AX2002	Adaptateur pour buse de fumée	Aluminium

D Pointes de contact Évidement de la pointe -2.5mm (distance entre la pointe et le bord extérieur de la buse)

Référence	Description	Taille (mm)	Taille du fil (mm-inch)	Matériau
AM2CT08	Tube contact	M6*25.0	0.6 - 0.023	Cuivre
AM2CT09	Tube contact	M6*25.0	0.8 - 0.030	Cuivre
•AM2CT10	Tube contact	M6*25.0	0.9 - 0.035	Cuivre
AM2CT12	Tube contact	M6*25.0	1.0 - 0.040	Cuivre
AM2CT08A	Tube contact	M6*25.0	1.2 - 0.045	Cuivre
AM2CT10A	Tube contact	M6*25.0	0.8 - 0.030	Cuivre
AM2CT12A	Tube contact	M6*25.0	1.0 - 0.040	Cuivre

E Adaptateurs pour embouts Embout encastré -2.5mm

Référence	Description	Matériau
•AM2TA	Diffuseur	Laiton

F Isolateur de col

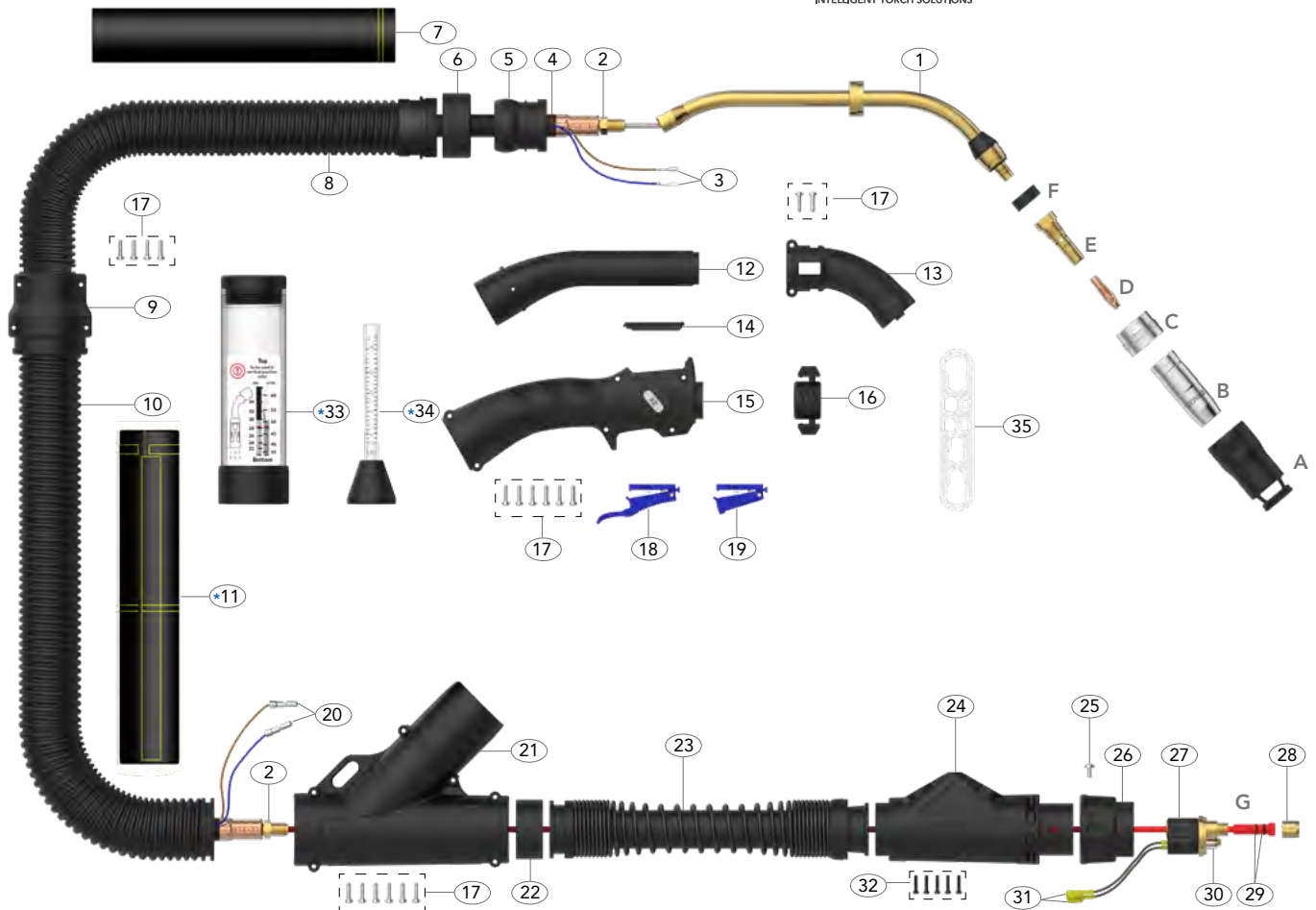
Référence	Description
•AX2003	Bague Isolante

G Doublures

Référence	Description	Taille du fil
•AM2524-30	Gaine en acier x 3 m	1.0-1.2mm
•AM2524-40	Gaine en acier x 4 m	1.0-1.2mm
•AM2524-50	Gaine en acier x 5 m	1.0-1.2mm

• Indique la configuration standard des pièces d'usure du kit de torche





Pièces de rechange

Référence	Description	Référence	Description
1 AX2001	Ensemble col de cygne	21 AX-YC	Connecteur en Y
2 AM1505	Contre-écrou	22 AX2-SR	Joint d'étanchéité en mousse
3 AM1521	Câble de gachette	23 AX5019-CS	Ensemble ressort de connexion
4 AX2503-30	Câble d'alimentation x 3 m	24 AM5022	Ensemble boîtier de connexion
AX2503-40	Câble d'alimentation x 4 m	25 AML1541	Vis à bouchon
AX2503-50	Câble d'alimentation assemblé x 5 m	26 AM1519	Écrou pour bouchon de torche
5 AX8015-1	Rotule	27 AM1528	Corps de bouchon Euro avec goupilles à ressort
6 AX8015-2	Écrou de rotule	28 AM1826	Écrou de retenue de gaine
7 AXLC-30 x 1.5M	Housse avant en cuir 1.5 m	29 AMLOR	Joint torique de gaine
8 AX4019-1	Ensemble de tuyau d'extraction avant	30 AM1524	Joint torique pour gaine
9 AX-HRC30-40	Raccord de tuyau	31 AM1523	Fiche femelle pour torche
10 AX5019-2-30	Flexible d'extraction arrière x 3m	32 AMSP1-1	Lot de vis
AX5019-2-40	Ensemble de tuyaux d'extraction arrière x 4m	35 AMWS	Olé pour pièces d'usure
AX5019-2-50	Ensemble de tuyaux d'extraction arrière x 5m		
12 AX3-IFC	Crosse de fumée interne		
13 AX2-OFC	Crosse de fumée externe		
14 AM2514-C	Couvercle de gachette de poignée		
15 AX2514	Poignée		
16 AX3-AFR	Régulateur de débit d'air		
17 AXSP1-1	Jeu de vis		
18 AM2516L	Microrupteur à gachette prolongé		
19 AM2516	Microrupteur à gachette standard		
20 AM1522	Cosse de câble mâle		
		En option	
		*11 AXLC-40 x 0.75M	Housse arrière en cuir 0.75 m
		AXLC-40 x 1.75M	Housse arrière en cuir 1.75 m
		AXLC-40 x 2.75M	Housse arrière en cuir 2.75 m
		*33 AX2-AFM	Débitmètre d'air
		*34 AX-GFM	Débitmètre de gaz

X3 Torche MIG industrielle X3 refroidie par air

Caractéristiques nominales:	300 A CO ₂ , 270 A gaz mixte M21, EN60974-7 à 60 % de cycle de service. Fil de 0.9 mm à 1.2
Spécifications techniques:	Débit du gaz de protection : 16-18 l/min Débit d'extraction à la buse : 52 m ³ /h

L'Arc X3 est le modèle le plus performant de la série, offrant une torche de 300 ampères avec une capture des fumées à 98 % à la source.

ENSEMBLES DE TORCHES MIG HAUTE PERFORMANCE ARC X

Les torches Arc X3 sont fournies avec un capot avant en cuir et un connecteur Euro en standard. Elles sont livrées « prêtes à souder » avec toutes les pièces d'usure installées.



	3mt	4mt	5mt
Torche aspirante X3 MIG 300 A standard cuir	X3-3M	X3-4M	X3-5M
Torche aspirante X3 MIG 300 A debimetre cuir	X3-3M-FM	X3-4M-FM	X3-5M-FM
Torche aspirante X3 MIG 300 A standard tout cuir	X3-3M-LE	X3-4M-LE	X3-5M-LE
Torche aspirante X3 MIG 300 A debimetred tout cuir	X3-3M-LE-FM	X3-4M-LE-FM	X3-5M-LE-FM



Pièces d'usure

A Buses anti-fumée

Référence	Description	Alésage	Épaisseur de paroi	Matériau
AX3FN	Buse de fumée	23.4mm	1mm	Aluminium

B Nozzles

Référence	Description	Alésage	Épaisseur de paroi	Matériau
AX3TN	Buse conique	12mm	2.5mm	Cuivre
•AX3CN	Buse conique	15mm	2.5mm	Cuivre
AX3CYN	Buse cylindrique	18mm	2.5mm	Cuivre

C Fume Adaptors

Référence	Description	Matériau
AX3002	Adaptateur pour buse de fumée	Aluminium

D Contact Tips Embout creux -3.0mm (distance entre l'embout et le bord extérieur de la buse)

Référence	Description	Taille (mm)	Taille du fil (mm-inch)	Matériau
Standard Series				
AM5CT09	Tube contact	M8*29.5	0.9-0.035	CuCrZr
AM5CT10	Tube contact	M8*29.5	1.0-0.040	CuCrZr
•AM5CT12	Tube contact	M8*29.5	1.2-0.045	CuCrZr
A Series				
AM5CT10A	Tube contact	M8*29.5	1.0-0.040	CuCrZr
AM5CT12A	Tube contact	M8*29.5	1.2-0.045	CuCrZr
AM2CT10A	Tube contact	M8*29.5	1.0-0.040	Cuivre
AM2CT12A	Tube contact	M8*29.5	1.2-0.045	Cuivre

E Adaptateurs pour embouts Embase pour embouts -3.0mm

Référence	Description	Matériau
•AM3TAB	Diffuseur	Laiton
AM3TAC	Diffuseur haute performance	CuCrZr

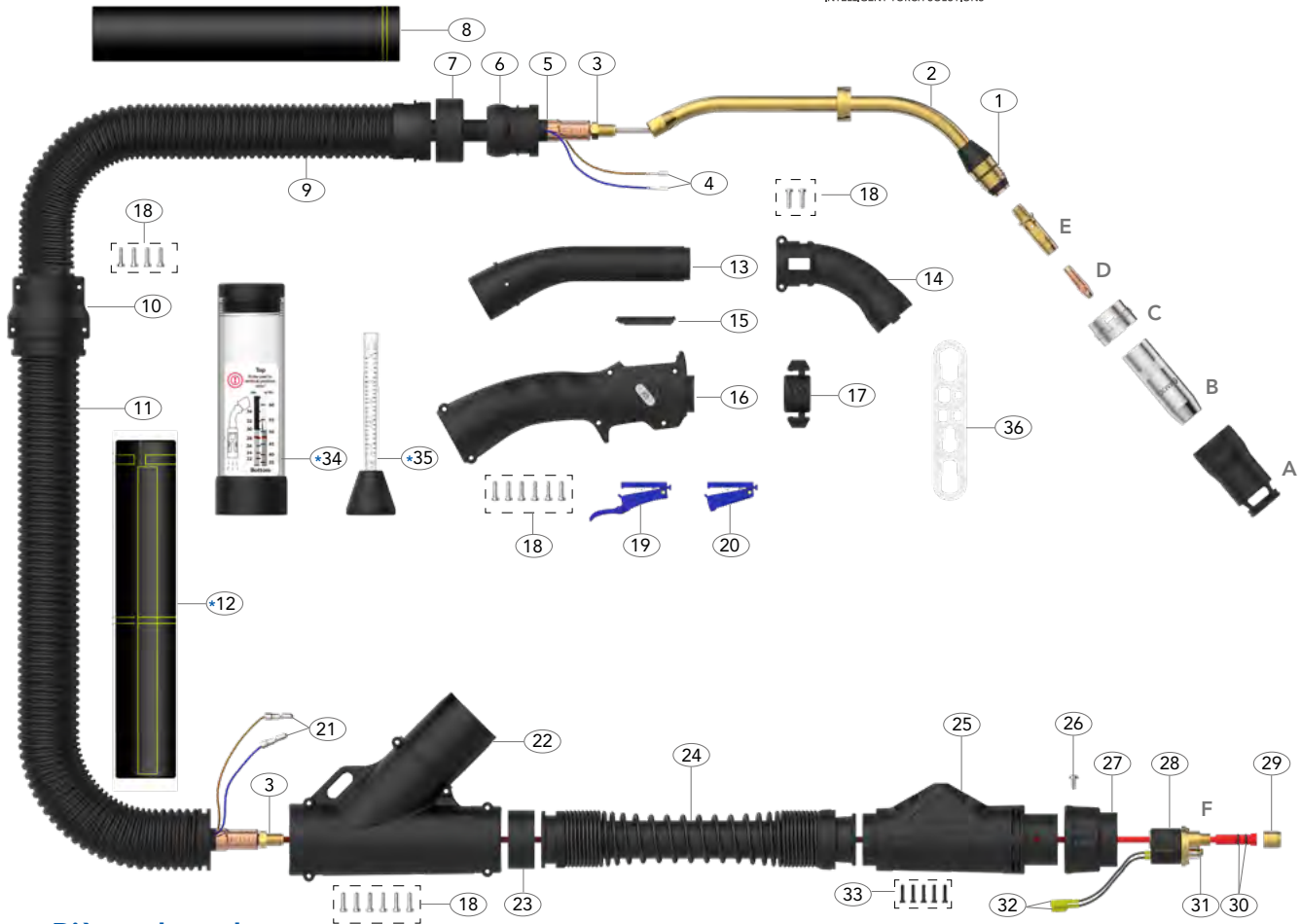
F Liners

Référence	Description	Taille du fil
•AM2524-30	Gaine en acier x 3	1.0-1.2mm
•AM2524-40	Gaine en acier x 4	1.0-1.2mm
•AM2524-50	Gaine en acier x 5	1.0-1.2mm

• Indique la configuration standard des pièces d'usure du kit de torche



M10 Contact Tip and Tip Adaptors available please refer to Page 18-19



Pièces de rechange

Référence	Description	Référence	Description
1 AX3-NOR	Joint torique pour col	22 AX-YC	Connecteur en Y
2 AX3001	Ensemble col de cygne	23 AX3-SR	Joint annulaire en mousse
3 AM1505	Contre-écrou	24 AX5019-CS	Assemblage ressort de connexion
4 AM1521	Câble de gachette	25 AM5022	Ensemble boîtier de connexion
5 AX3003-30	Câble d'alimentation x 3 m	26 AML1541	Vis à bouchon
AX3003-40	Câble d'alimentation x 4 m	27 AM1519	Écrou pour bouchon de torche
AX3003-50	Câble d'alimentation assemblé x 5 m	28 AM1528	Corps de bouchon Euro avec goupilles à ressort
6 AX8015-1	Rotule	29 AM1826	Écrou de retenue de gaine
7 AX8015-2	Écrou de rotule Housse	30 AMLOR	Joint torique de gaine
8 AXLC-32 x 1.5M	Avant en cuir 1,5 m	31 AM1524	Joint torique pour gaine
9 AX5019-1	Ensemble tuyau d'extraction avant	32 AM1523	Fiche femelle pour torche
10 AX-HRC32-40	Raccord de tuyau	33 AMSP1-1	Lot de vis
11 AX5019-2-30	Flexible d'extraction arrière x 3m	36 AMWS	Olé pour pièces d'usure
AX5019-2-40	Ensemble de tuyaux d'extraction arrière x 4m		
AX5019-2-50	Ensemble de tuyaux d'extraction arrière x 5m		
13 AX3-IFC	Crosse de fumée interne		
14 AX3-OfC	Crosse de fumée externe		
15 AM2514-C	Couvercle de gachette de poignée		
16 AX2514	Poignée		
17 AX3-AFR	Régulateur de débit d'air		
18 AXSP1-1	Jeu de vis		
19 AM2516L	Microrupteur à gachette prolongé		
20 AM2516	Microrupteur à gachette standard		
21 AM1522	Cosse de câble mâle		
		En option	
		*12 AXLC-40 x 0.75M	Housse arrière en cuir 0.75 m
		AXLC-40 x 1.75M	Housse arrière en cuir 1.75 m
		AXLC-40 x 2.75M	Housse arrière en cuir 2.75 m
		*34 AX3-AFM	Débitmètre d'air
		*35 AX-GFM	Débitmètre de gaz

X5W Torche à soudage MIG haute performance X5W à refroidissement liquide



Caractéristiques nominales:	500 A CO ₂ , 450 A gaz mixte M21, EN60974-7 à 100 % de cycle de service. Fil de 0.9 mm à 1.6
Spécifications techniques:	Débit du gaz de protection : 16-22 l/min Débit d'extraction à la buse : 52 m ³ /h

Conçue pour les applications intensives et exigeantes, elle assure une capture efficace des fumées à leur point de génération, minimisant ainsi les contaminants atmosphériques.

ENSEMBLES DE TORCHES MIG HAUTE PERFORMANCE ARC X

Les torches Arc X5W sont fournies avec un capot avant en cuir et un connecteur Euro en standard. Elles sont livrées « prêtes à souder » avec toutes les pièces d'usure installées.



	3mt	4mt	5mt
Torche aspirante X5W MIG 500 A standard cuir	X5W-3M	X5W-4M	X5W-5M
Torche aspirante X5W MIG 500 A debimetre cuir	X5W-3M-FM	X5W-4M-FM	X5W-5M-FM
Torche aspirante X5W MIG 500 A standard tout cuir	X5W-3M-LE	X5W-4M-LE	X5W-5M-LE
Torche aspirante X5W MIG 500 A debimetre tout cuir	X5W-3M-LE-FM	X5W-4M-LE-FM	X5W-5M-LE-FM

Pièces d'usure

A Buses anti-fumée

Référence	Description	Alésage	Épaisseur de paroi	Matériau
AX3FN	Buse de fumée	23.4mm	1mm	Aluminium

B Buses

Référence	Description	Alésage	Épaisseur de paroi	Matériau
AX3TN	Buse conique Buse	12mm	2.5mm	Cuivre
•AX3CN	conique Buse	15mm	2.5mm	Cuivre
AX3CYN	cylindrique	18mm	2.5mm	Cuivre

C Adaptateurs pour fumées

Référence	Description	Matériau
AX3002	Adaptateur pour buse de fumée	Aluminium

D Embouts de contact Embout creux -2.0mm,4.5mm en option (distance entre l'embout et le bord extérieur de la buse)

Référence	Description	Taille (mm)	Taille du fil (mm-inch)	Matériau
Série standard				
AM5CT09	Tube contact	M8*29.5	0.9 - 0.035	CuCrZr
AM5CT10	Tube contact	M8*29.5	1.0 - 0.040	CuCrZr
•AM5CT12	Tube contact	M8*29.5	1.2 - 0.045	CuCrZr
AM5CT14	Tube contact	M8*29.5	1.4 - 0.055	CuCrZr
AM5CT16	Tube contact	M8*29.5	1.6 - 0.063	CuCrZr
Série A				
AM5CT10A	Tube contact	M8*29.5	1.0 - 0.040	CuCrZr
AM5CT12A	Tube contact	M8*29.5	1.2 - 0.045	CuCrZr
AM5CT16A	Tube contact	M8*29.5	1.6 - 0.063	CuCrZr
AM2CT10A	Tube contact	M8*29.5	1.0 - 0.040	Cuivre
AM2CT12A	Tube contact	M8*29.5	1.2 - 0.045	Cuivre

E Adaptateurs d'embout Embout creux -2.0mm

Référence	Description	Matériau
•AX5WTAC	Diffuseur haute performance	CuCrZr

F Adaptateur d'embout Isolateurs

Référence	Description
•AX5WTAI	Bague isolante

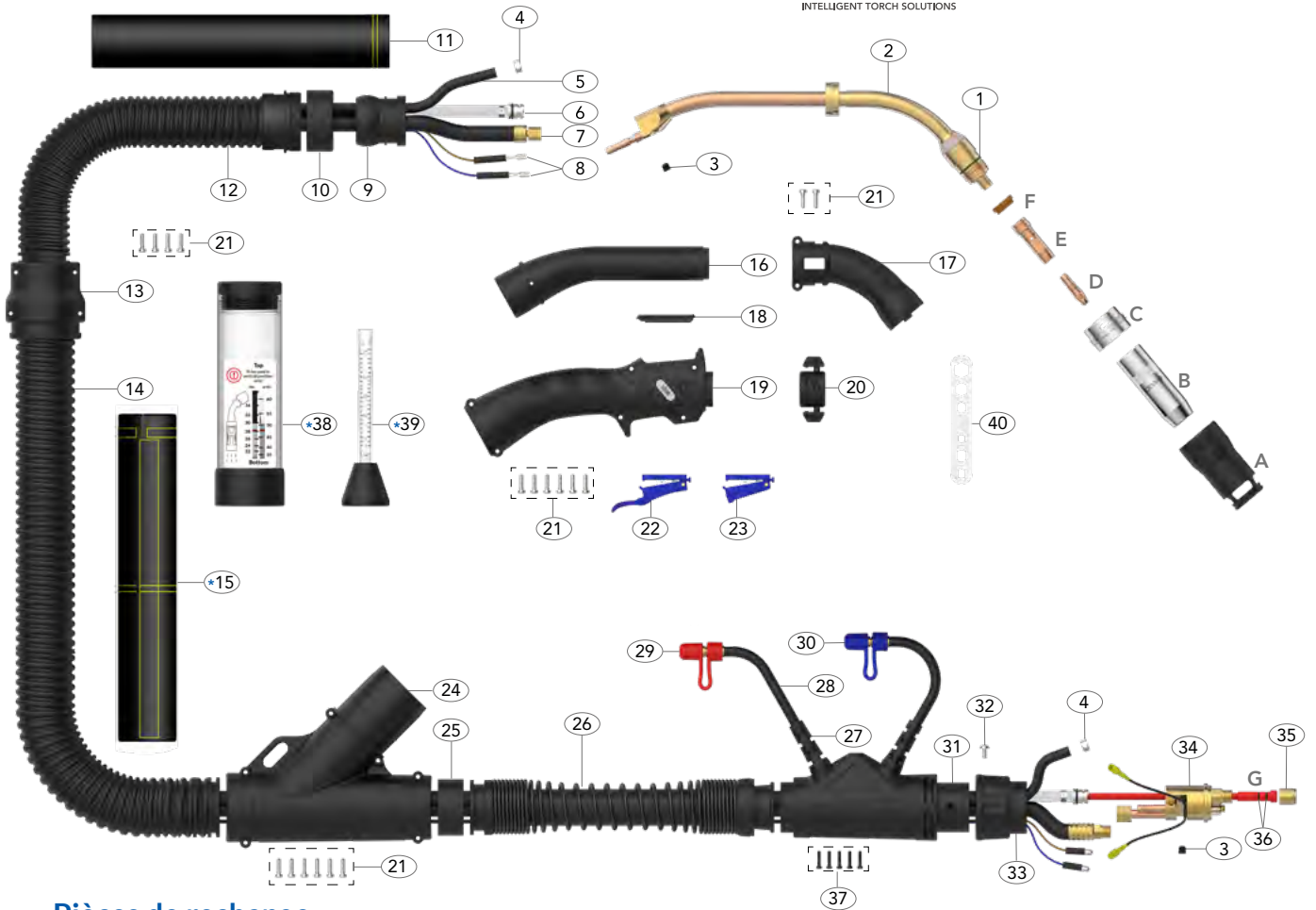
G Liners

Référence	Description	Taille du fil
•AM2524-30	Gaine en acier x 3m	1.0-1.2mm
•AM2524-40	Gaine en acier x 4m	1.0-1.2mm
•AM2524-50	Gaine en acier x 5m	1.0-1.2mm
AM3631-30	Gaine en acier x 3m	1.6mm
AM3631-40	Gaine en acier x 4m	1.6mm
AM3631-50	Gaine en acier x 5m	1.6mm

•Indique la configuration standard des pièces d'usure du kit de torche



M10 Contact Tip and Tip Adaptors available please refer to Page 18-19



Pièces de rechange

Référence	Description
1	AX3-NOR
2	AX5002
3	AM6X5
4	AM15400023
9	AX8015-1
10	AX8015-2
11	AXLC-32 x 1.5M
12	AX5019-1
13	AX-HRC32-40
14	AX3-IFC
15	AX3-IFC
16	AX3-IFC
17	AX3-OFD
18	AM2514-C
19	AX3-AFR
20	AX2514
21	AXSP1-1
22	AM2516L
23	AM2516
24	AX-YC
25	AX5-SR
26	AX5019-CS
27	AM1820
28	AM5017
29	AM80320
30	AM80310

Référence	Description
31	AM5022
32	AM1526
33	AM1519
34	AM5098
35	AM1826
36	AMLOR
37	AMSP1-1
40	AMWS

Pièces de câble	Description			
	3m	4m	5m	
5	Flexible d'arrivée d'eau	AX5012-30	AX5012-40	AX5012-50
6	Ensemble revêtement extérieur	AX5008-30	AX5008-40	AX5008-50
7	Ensemble de câbles d'alimentation	AX5015-30	AX5015-40	AX5015-50
8	Assemblage de câbles de commutation	AX5010-30	AX5010-40	AX5010-50
14	Ensemble tuyau d'extraction arrière	AX5019-2-30	AX5019-2-40	AX5019-2-50

En option	
*15	AXLC-40 x 0.75M
	AXLC-40 x 1.75M
	AXLC-40 x 2.75M
*38	AX3-AFM
*39	AX-GFM

PIÈCES D'USURE

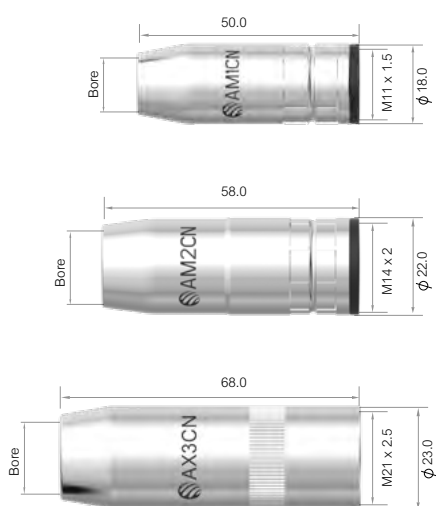
Série Fume



Capteurs de fumée

Référence	Description	Epaisseur	Matériau	X1	X2	X3	X5W
AX1FN	Buse de fumée	1.0mm	Aluminium	●	●	●	●
AX2FN	Buse de fumée	1.0mm	Aluminium	●	●	●	●
AX3FN	Buse de fumée	1.0mm	Aluminium	●	●	●	●

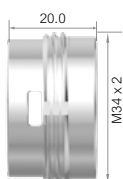
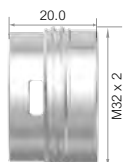
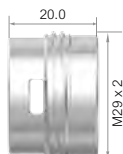
Buses



Référence	Description	Diametre	Epaisseur	Matériau	X1	X2	X3	X5W
AM1TN	Buse tres conique	10.6mm	1.0mm	Cuivre	●	●	●	●
AM1CN	Buse conique	12.0mm	1.0mm	Cuivre	●	●	●	●
AM2TN	Buse tres conique	12.0mm	1.9mm	Cuivre	●	●	●	●
AM2CN	Buse conique	15.0mm	1.9mm	Cuivre	●	●	●	●
AX3TN	Buse conique	12.0mm	2.5mm	Cuivre	●	●	●	●
AX3CN	Buse tres conique	15.0mm	2.5mm	Cuivre	●	●	●	●
AX3CYN	Buse tres conique	18.0mm	2.5mm	Cuivre	●	●	●	●

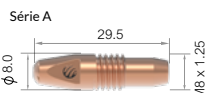
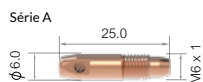
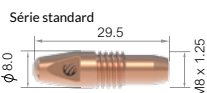
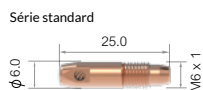
● Gamme standard de pièces d'usure ● Configuration standard des pièces d'usure du kit de torche

Adaptateurs pour buses de fumées



Référence	Description	Matériau	X1	X2	X3	X5W
AX1002	Adaptateur pour buse de fumée	Aluminium	●	●	●	●
AX2002	Adaptateur pour buse de fumée	Aluminium	●	●	●	●
AX3002	Adaptateur pour buse de fumée	Aluminium	●	●	●	●

Tubes contact

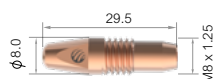


Référence	Description	Taille mm	Taille du fil mm-Inch	Matériau	X1	X2	X3	X5W	
Série standard - Recommandée pour Fe, Fe-MC/FC Configuration, encoche de pointe -1.0mm (distance entre la pointe et le bord extérieur de la buse)									
AM1CT06	Tube Contact	M6*25.0	0.6-0.023	Cuivre	●	●	●	●	
AM1CT08	Tube Contact	M6*25.0	0.8-0.030	Cuivre	●	●	●	●	
AM1CT09	Tube Contact	M6*25.0	0.9-0.035	Cuivre	●	●	●	●	
AM1CT10	Tube Contact	M6*25.0	1.0-0.040	Cuivre	●	●	●	●	
AM1CT12	Tube Contact	M6*25.0	1.2-0.045	Cuivre	●	●	●	●	
Série standard - Recommandée pour Fe, Fe-MC/FC Configuration, encoche de pointe -2.5mm (distance entre la pointe et le bord extérieur de la buse)									
AM2CT08	Tube Contact	M8*29.5	0.8-0.030	Cuivre	●	●	●	●	
AM2CT09	Tube Contact	M8*29.5	0.9-0.035	Cuivre	●	●	●	●	
AM2CT10	Tube Contact	M8*29.5	1.0-0.040	Cuivre	●	●	●	●	
AM2CT12	Tube Contact	M8*29.5	1.2-0.045	Cuivre	●	●	●	●	
Série A - Recommandée pour l'aluminium et l'acier inoxydable Configuration, encoche de pointe -1.0mm (distance entre la pointe et le bord extérieur de la buse)									
AM1CT08A	Tube Contact	M6*25.0	0.8-0.030	Cuivre	●	●	●	●	
AM1CT10A	Tube Contact	M6*25.0	1.0-0.040	Cuivre	●	●	●	●	
AM1CT12A	Tube Contact	M6*25.0	1.2-0.045	Cuivre	●	●	●	●	
Série A - Recommandée pour l'aluminium et l'acier inoxydable Configuration, encoche de pointe -2.5mm (distance entre la pointe et le bord extérieur de la buse)									
AM2CT08A	Tube Contact	M8*29.5	0.8-0.030	Cuivre	●	●	●	●	
AM2CT10A	Tube Contact	M8*29.5	1.0-0.040	Cuivre	●	●	●	●	
AM2CT12A	Tube Contact	M8*29.5	1.2-0.045	Cuivre	●	●	●	●	

● Gamme standard de pièces d'usure ● Configuration standard des pièces d'usure du kit de torche

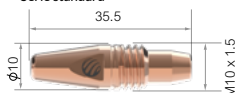
Tubes contact

Série standard



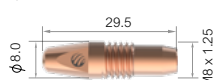
Référence	Description	Taille mm	Taille du fil mm-inch	Matériau	Type de fil	X1	X2	X3	X5W
Série standard - Recommandée pour les configurations Fe, Fe-MC/FC									
Encoche de pointe -X3 : 3.0mm X5: 2.0mm, 4.5mm en option (distance entre le tube contact et le bord extérieur de la buse)									
AM5CT09	Tube Contact	M8*29.5	0.9-0.035	CuCrZr		●	●	●	●
AM5CT10	Tube Contact	M8*29.5	1.0-0.040	CuCrZr	Fe, Fe-FC/MC	●	●	●	●
AM5CT12	Tube Contact	M8*29.5	1.2-0.045	CuCrZr	SS,SS-FC/MC	●	●	●	●
AM5CT14	Tube Contact	M8*29.5	1.4-0.055	CuCrZr	jusqu'à 1.2mm	●	●	●	●
AM5CT16	Tube Contact	M8*29.5	1.6-0.063	CuCrZr		●	●	●	●

Série standard



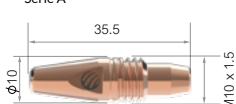
Série standard - Recommandée pour les configurations Fe, Fe-MC/FC									
Encoche de pointe -X3:3.0mm X5:2.0mm,4.5mm en option (distance entre le tube contact et le bord extérieur de la buse)									
AM6WCT09	Tube Contact	M10*35.5	0.9-0.035	CuCrZr		●	●	●	●
AM6WCT10	Tube Contact	M10*35.5	1.0-0.040	CuCrZr	Fe, Fe-FC/MC	●	●	●	●
AM6WCT12	Tube Contact	M10*35.5	1.2-0.045	CuCrZr	SS,SS-FC/MC	●	●	●	●
AM6WCT14	Tube Contact	M10*35.5	1.4-0.055	CuCrZr	jusqu'à 1.2mm	●	●	●	●
AM6WCT16	Tube Contact	M10*35.5	1.6-0.063	CuCrZr		●	●	●	●

Série A



Série A - Recommandée pour les configurations en aluminium et en acier inoxydable,									
Enfoncement de la pointe -X3: 3.0mm X5: 2.0mm, 4.5mm en option (distance entre le tube contact et le bord extérieur de la buse)									
AM5CT10A	Tube Contact	M8*29.5	1.0-0.040	CuCrZr	Aluminium	●	●	●	●
AM5CT12A	Tube Contact	M8*29.5	1.2-0.045	CuCrZr		●	●	●	●
AM5CT16A	Tube Contact	M8*29.5	1.6-0.063	CuCrZr	SS, SS-FC/MC	●	●	●	●
AM2CT10A	Tube Contact	M8*29.5	1.0-0.040	Cuivre	jusqu'à 1.6mm	●	●	●	●
AM2CT12A	Tube Contact	M8*29.5	1.2-0.045	Cuivre		●	●	●	●

Série A



Série A - Recommandée pour les configurations en aluminium et en acier inoxydable,									
Enfoncement de la pointe -X3:3.0mm X5:2.0mm,4.5mm mm en option (distance entre le tube contact et le bord extérieur de la buse)									
AM6WCT10A	Tube Contact	M10*35.5	1.0-0.040	CuCrZr	Aluminium	●	●	●	●
AM6WCT12A	Tube Contact	M10*35.5	1.2-0.045	CuCrZr		●	●	●	●
AM6WCT16A	Tube Contact	M10*35.5	1.6-0.063	CuCrZr	SS, SS-FC/MC	●	●	●	●
AMC6WCT10A	Tube Contact	M10*35.5	1.0-0.040	Cuivre	1.6mm	●	●	●	●
AMC6WCT12A	Tube Contact	M10*35.5	1.2-0.045	Cuivre		●	●	●	●

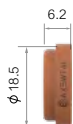
● Gamme standard de pièces d'usure ● Configuration standard des pièces d'usure du kit de torche

Diffuseurs

Référence	Description	Matériau	X1	X2	X3	X5W
Encoche de pointe -1.0mm						
AM1TA	Diffuseur	Laiton	●	●	●	●
Encoche de pointe -2.5mm						
AM2TA	Diffuseur	Laiton	●	●	●	●
Encoche de pointe -3.0mm						
AM3TAB	Diffuseur M8	Laiton	●	●	●	●
AM3TAC	Diffuseur M8	CuCrZr	●	●	●	●
Encoche de pointe -3.0mm						
AM3TAB-M10	Diffuseur M10	Laiton	●	●	●	●
AM3TAC-M10	Diffuseur M10	CuCrZr	●	●	●	●
Encoche de pointe -2.0mm						
AX5WTAC	Diffuseur M8 X5W	CuCrZr	●	●	●	●
Encoche de pointe -4.5mm						
AX5WTAC-M10	Diffuseur M10 X5W	CuCrZr	●	●	●	●

● Gamme standard de pièces d'usure ● Configuration standard des pièces d'usure du kit de torche

Bagues isolantes



Référence	Description	X1	X2	X3	X5W
AX5WTAI	Isolant col de cygne	●	●	●	●
AX1003	Isolant col de cygne	●	●	●	●
AX2003	Isolant col de cygne	●	●	●	●

● Gamme standard de pièces d'usure ● Configuration standard des pièces d'usure du kit de torche

Gaines acier et carbone

Gaine guide fite Recommandée pour : Fe, Fe-MC/FC. Applications légères et moyennes

Référence	Description	Raccord	Taille du fil mm	X1	X2	X3	X5W
AM1535-30	Gaine bleue de 3m	Raccord moulé	0.6-0.9	●	●	●	●
AM1535-40	Gaine bleue de 4m	Raccord moulé	0.6-0.9	●	●	●	●
AM1535-50	Gaine bleue de 5m	Raccord moulé	0.6-0.9	●	●	●	●



AM2524-30	Gaine rouge de 3m	Raccord moulé	1.0-1.2	●	●	●	●
AM2524-40	Gaine rouge de 4m	Raccord moulé	1.0-1.2	●	●	●	●
AM2524-50	Gaine rouge de 5m	Raccord moulé	1.0-1.2	●	●	●	●



AM3631-30	Gaine jaune de 3m	Raccord moulé	1.6	●	●	●	●
AM3631-40	Gaine jaune de 4m	Raccord moulé	1.6	●	●	●	●
AM3631-50	Gaine jaune de 5m	Raccord moulé	1.6	●	●	●	●



Gaine carbone Recommandé pour : Al, peut être utilisé pour SS, SS-MC/FC

Référence	Description	Pointe de contact	Taille du fil mm	X1	X2	X3	X5W
AM1564-30	Gaine carbone de 3m	Série A	0.8-1.2	●	●	●	●
AM1564-40	Gaine carbone de 4m	Série A	0.8-1.2	●	●	●	●
AM1564-50	Gaine carbone de 5m	Série A	0.8-1.2	●	●	●	●
AM2564-30	Gaine carbone de 3m	Série A	1.2-1.6	●	●	●	●
AM2564-40	Gaine carbone de 4m	Série A	1.2-1.6	●	●	●	●
AM2564-50	Gaine carbone de 5m	Série A	1.2-1.6	●	●	●	●



● Gamme standard de pièces d'usure ● Configuration standard des pièces d'usure du kit de torche

SÉRIE ARC X

Facilitez votre vie professionnelle

2025.10



MAKE WORK
LIFE EASIER